

WohnPunkt RLP 2021

Wohnen mit Teilhabe - Klingenmünster

Ergebnisse Haushaltsbefragung, 11.05.2021



RheinlandPfalz

MINISTERIUM FÜR SOZIALES,
ARBEIT, GESUNDHEIT
UND DEMOGRAFIE



Haushaltsbefragung

1000 Haushalten - 166 Rücklauf = 16,6%.

Folgende Bereiche wurden abgefragt:

Zielgruppe:

- Ich bin selbst betroffen - bin Angehörige

Themenbereich Wohnen:

- Wohnen zuhause
- Eigenes Zuhause barrierefrei umbaubar?
- Hilfe im Alltag
- Barrierefreier Wohnraum

- Ankauf / Miete
- Service Wohnen
- Wohn-Pflege-Gemeinschaft
- Generationen Wohnen
- Gemeinschaftliches Wohnen

Themenbereich Unterstützung & Teilhabe

Themenbereich Begegnungspunkte

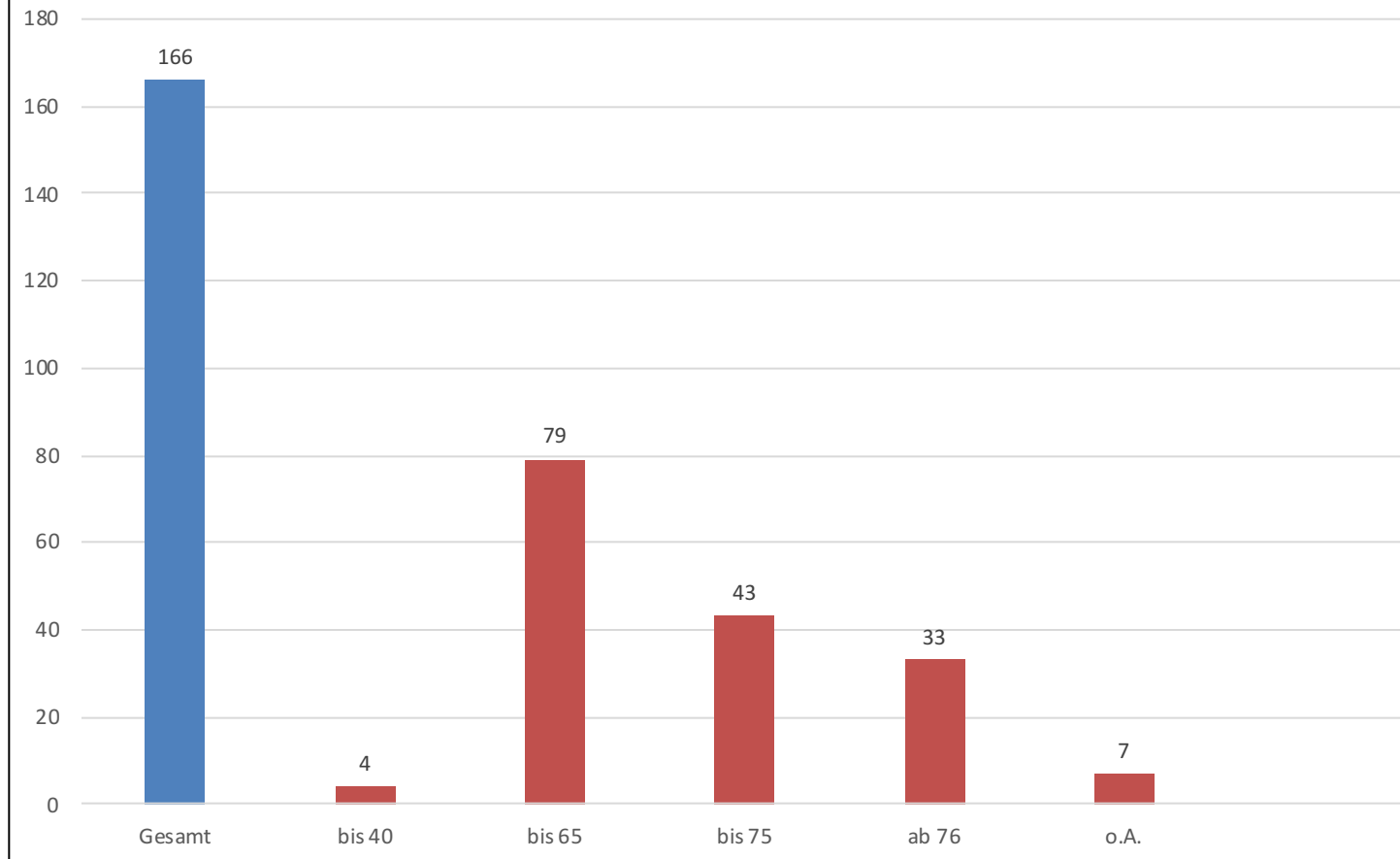


Rheinland-Pfalz

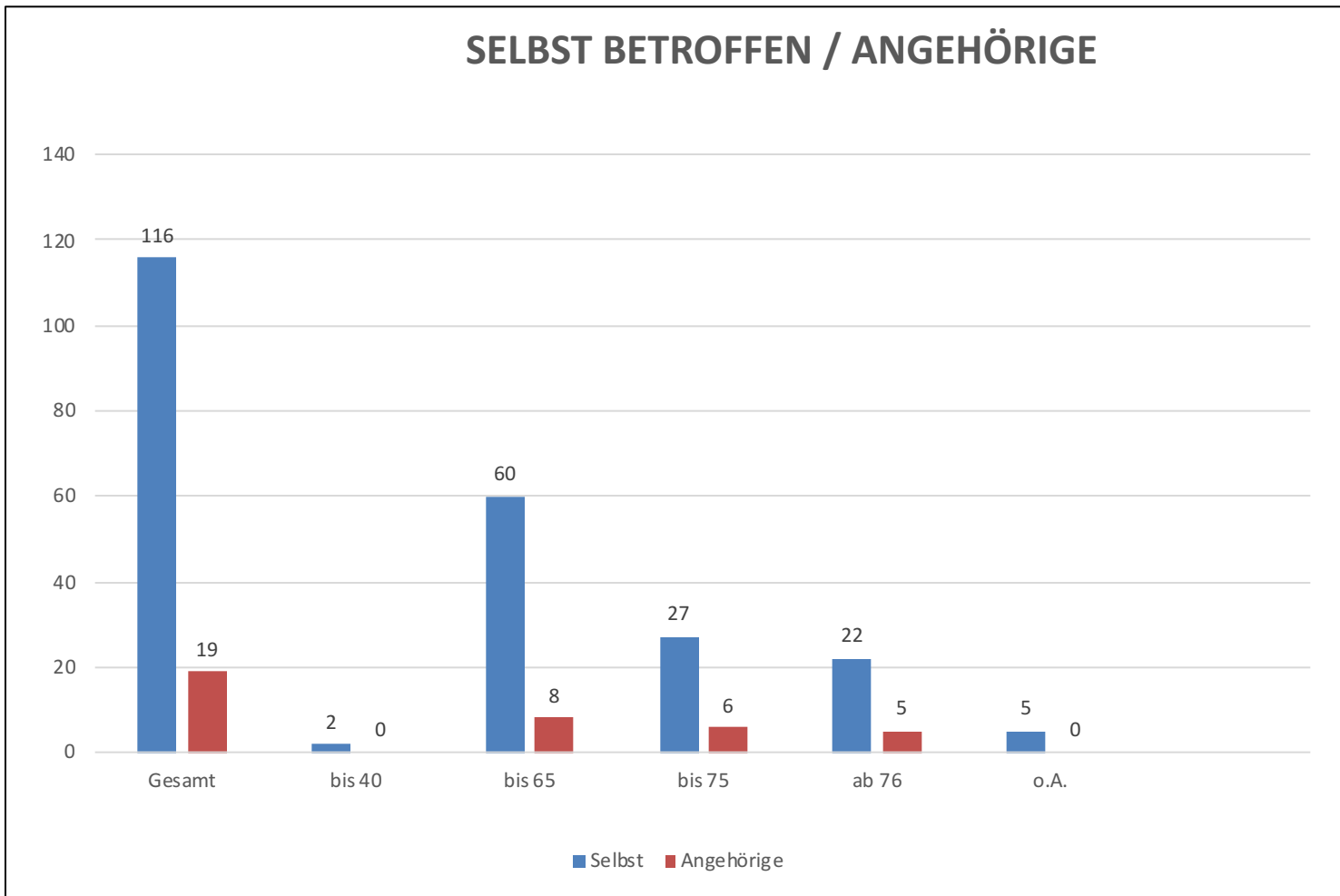
MINISTERIUM FÜR SOZIALES,
ARBEIT, GESUNDHEIT
UND DEMOGRAPHIE



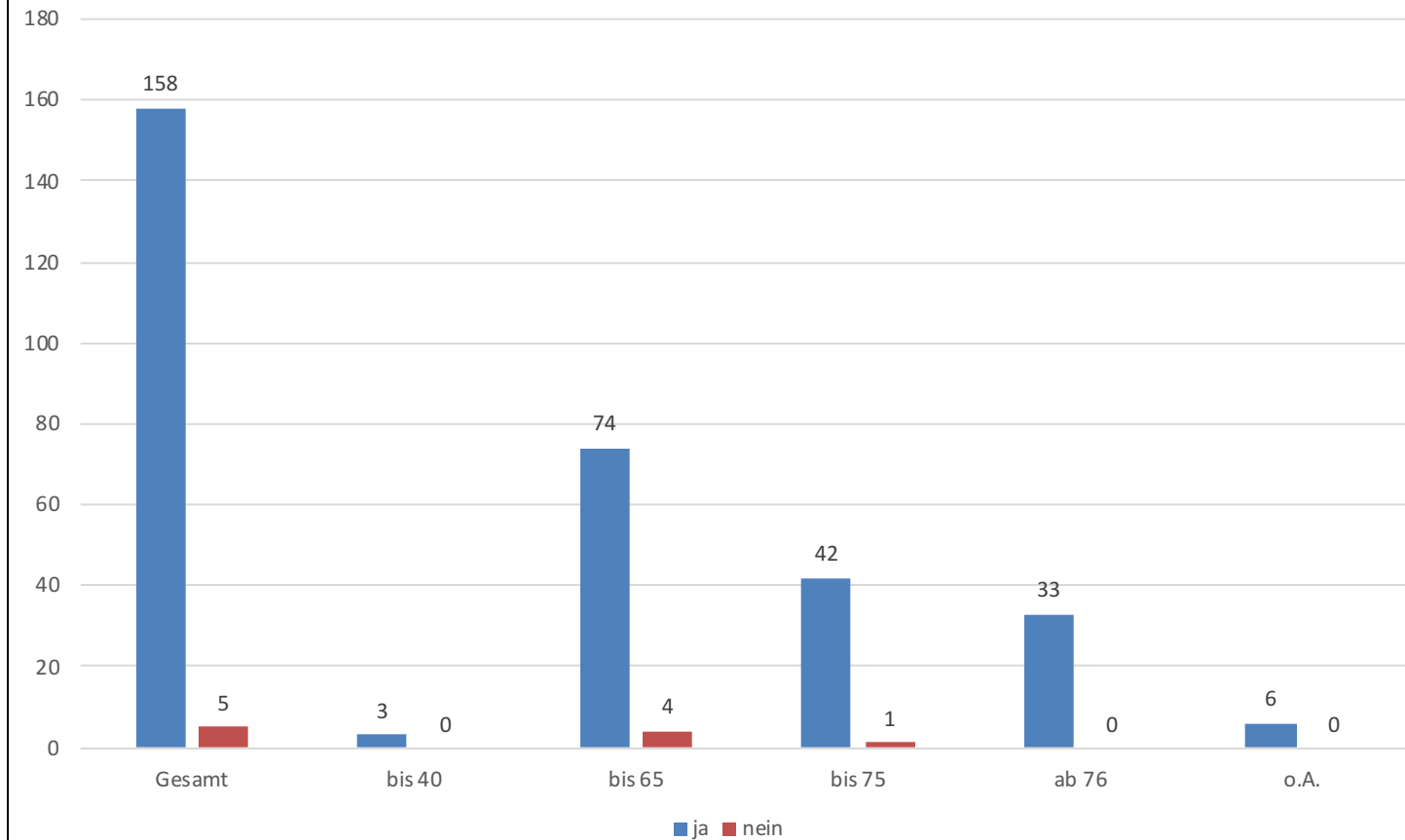
Gesamtzahl - Altersklassen



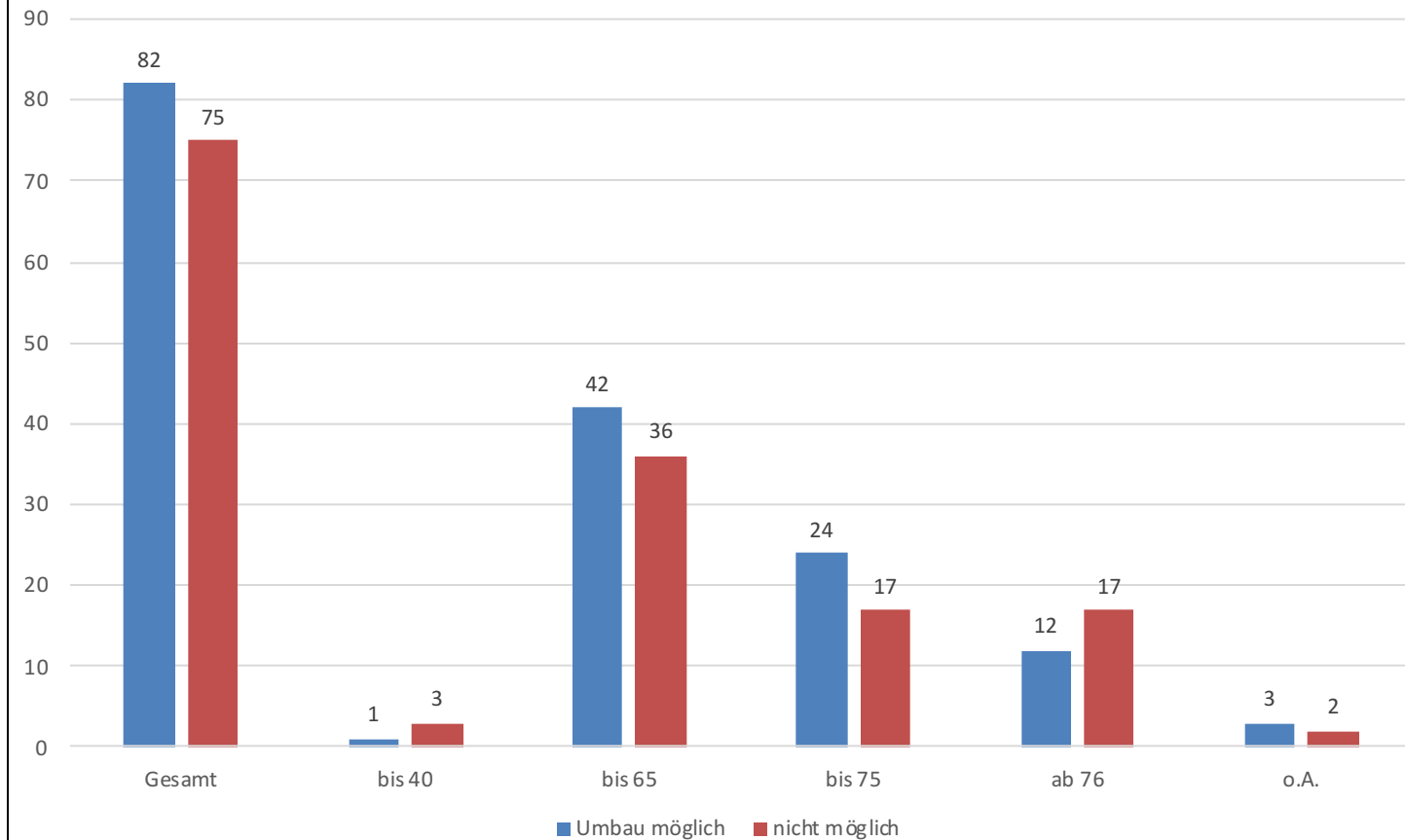
SELBST BETROFFEN / ANGEHÖRIGE



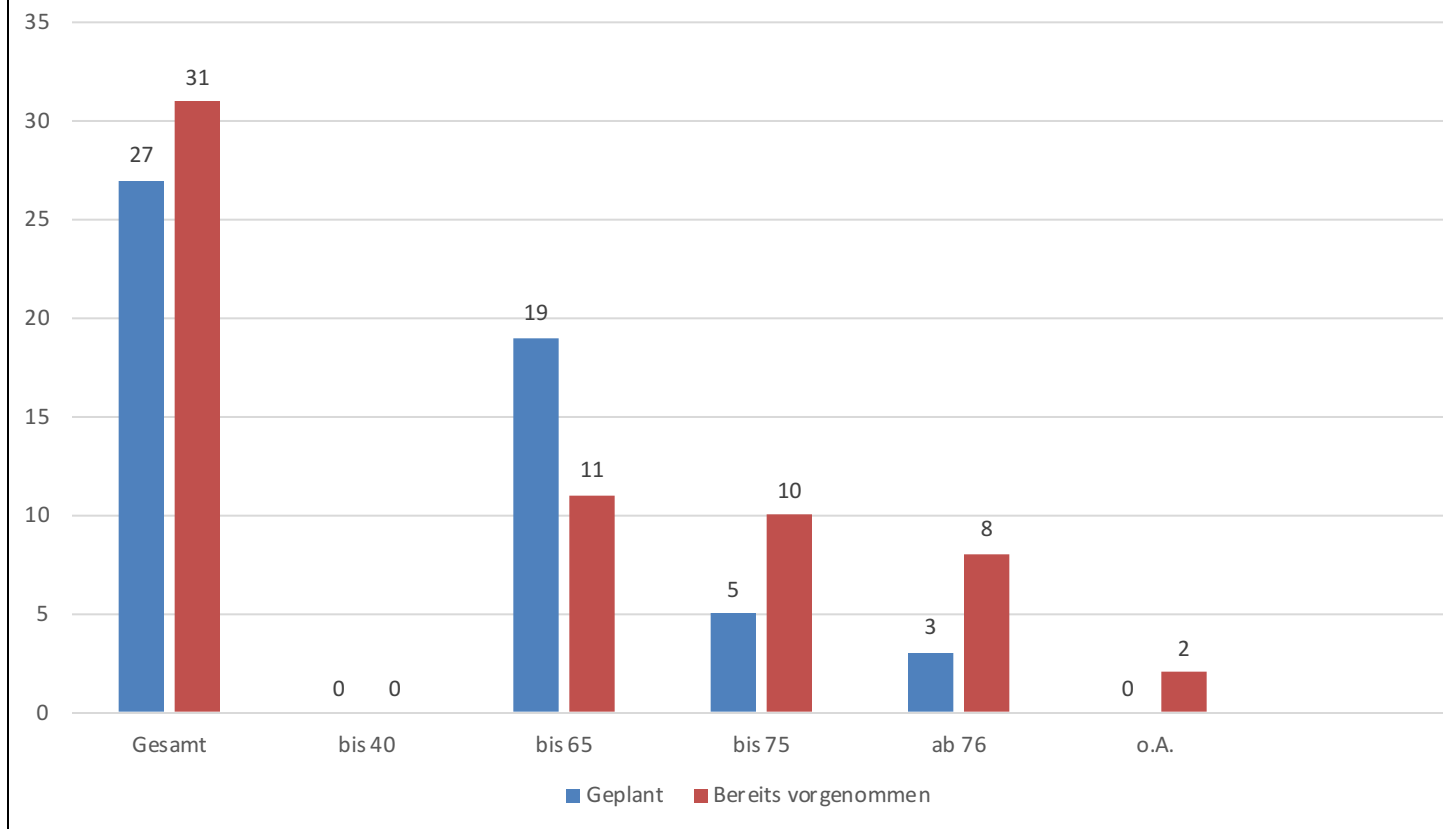
WOHNEN ZUHAUSE BLEIBEN



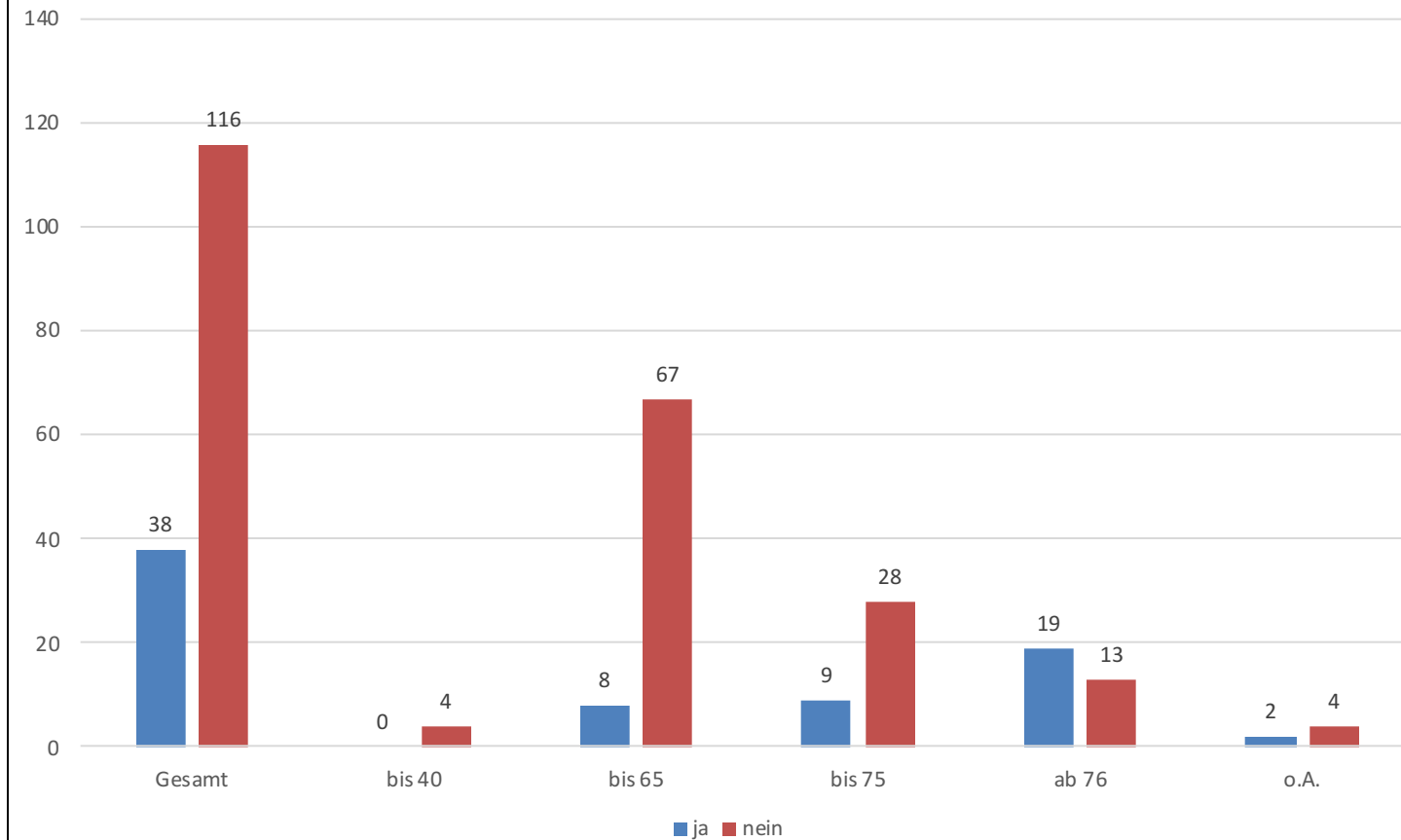
HAUS / WOHNUNG BARRIEREFREI UMBAUBAR?



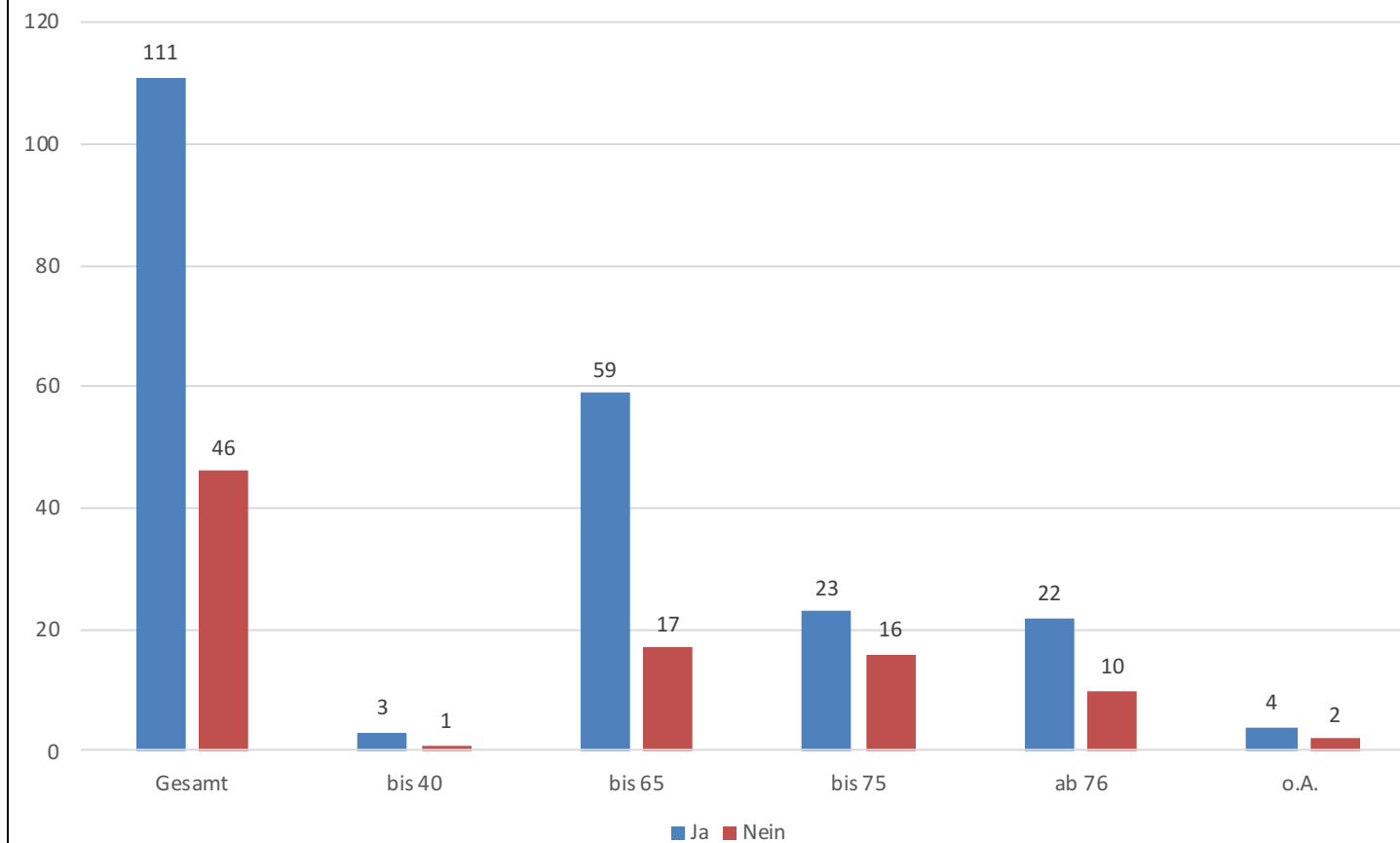
HAUS / WOHNUNG BEREITS UMGEBAUT ODER IN PLANUNG



ICH BENÖTIGE HILFE IM ALLTAG



INTERESSE AN BARRIEREFREIEN WOHNUNGEN

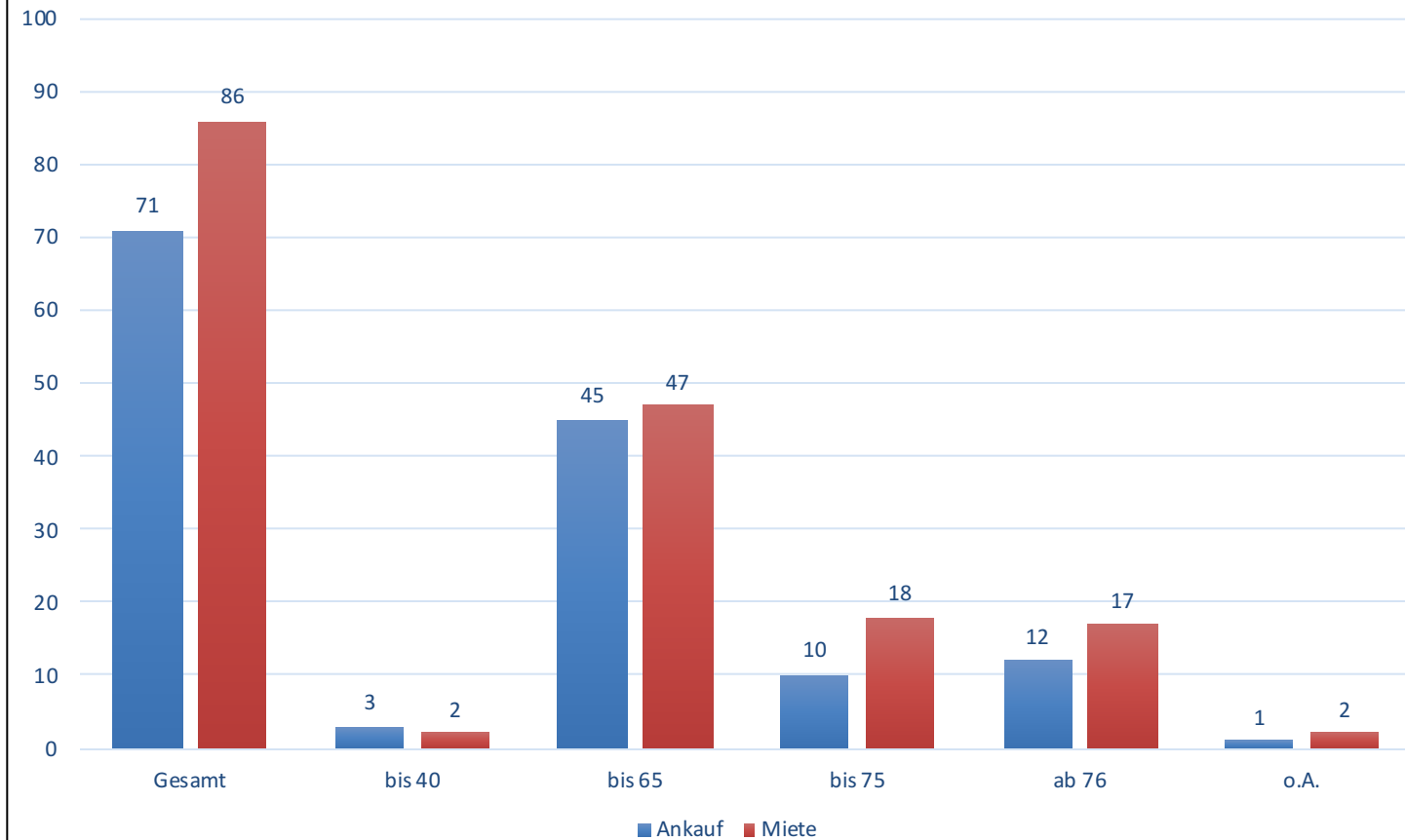


Umstände

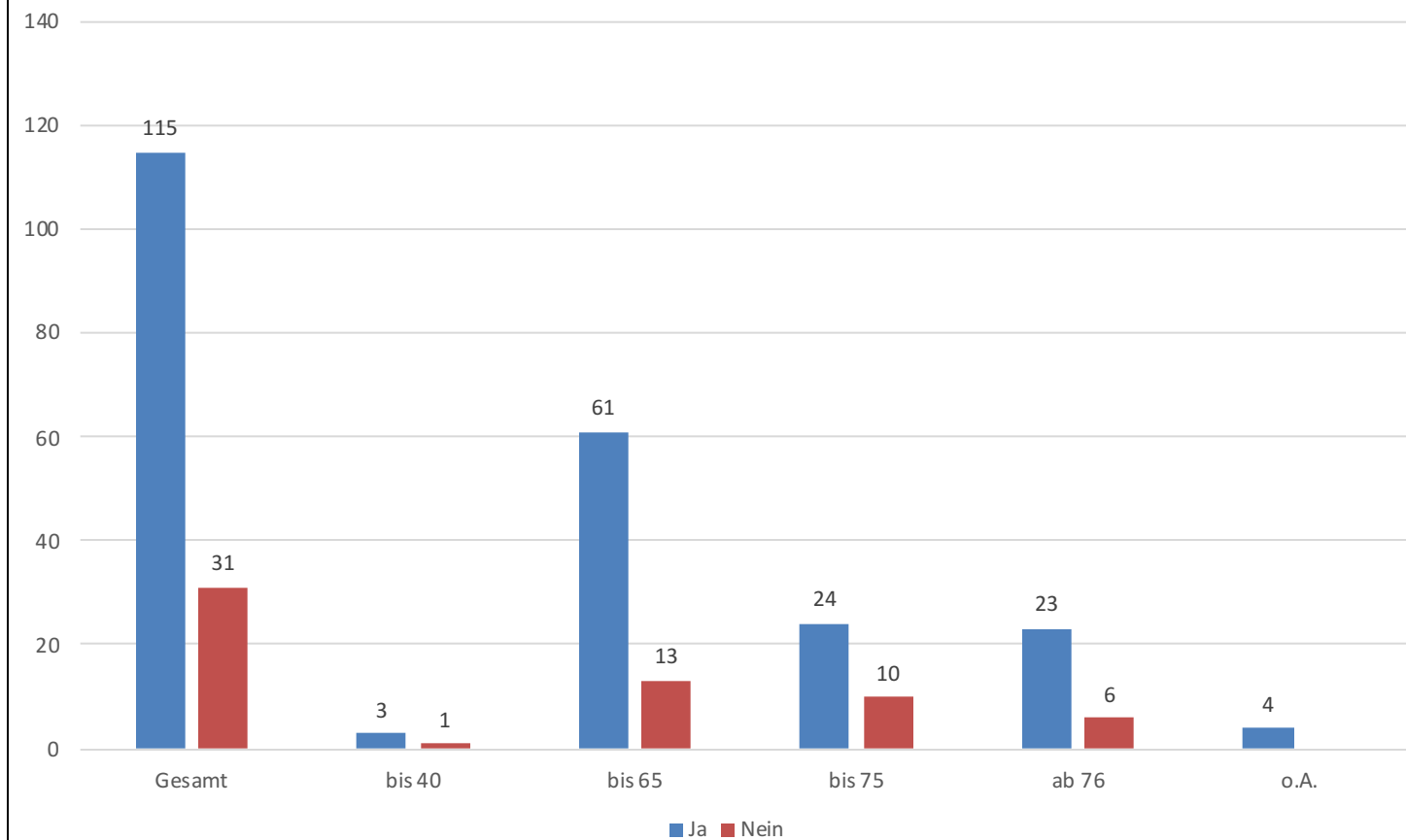
- Wenn mein Haus, Garten zu groß wird.
- Der Alltag ist nicht mehr zu schaffen.
- Mein Partner verstorben ist.
- Ich alleine bin.
- Kleine Wohnfläche.
- Ansprechende Bauweise, hell.
- Mit Balkon / Terrasse / Freibereich.
- Zentral im Ort.
- Bezahlbar.
- Einkaufsmöglichkeiten.
- Tiere sind erlaubt / nicht erlaubt.
- Soziales Umfeld.



ANKAUF / MIETE



INTERESSE AN SERVICE WOHNEN

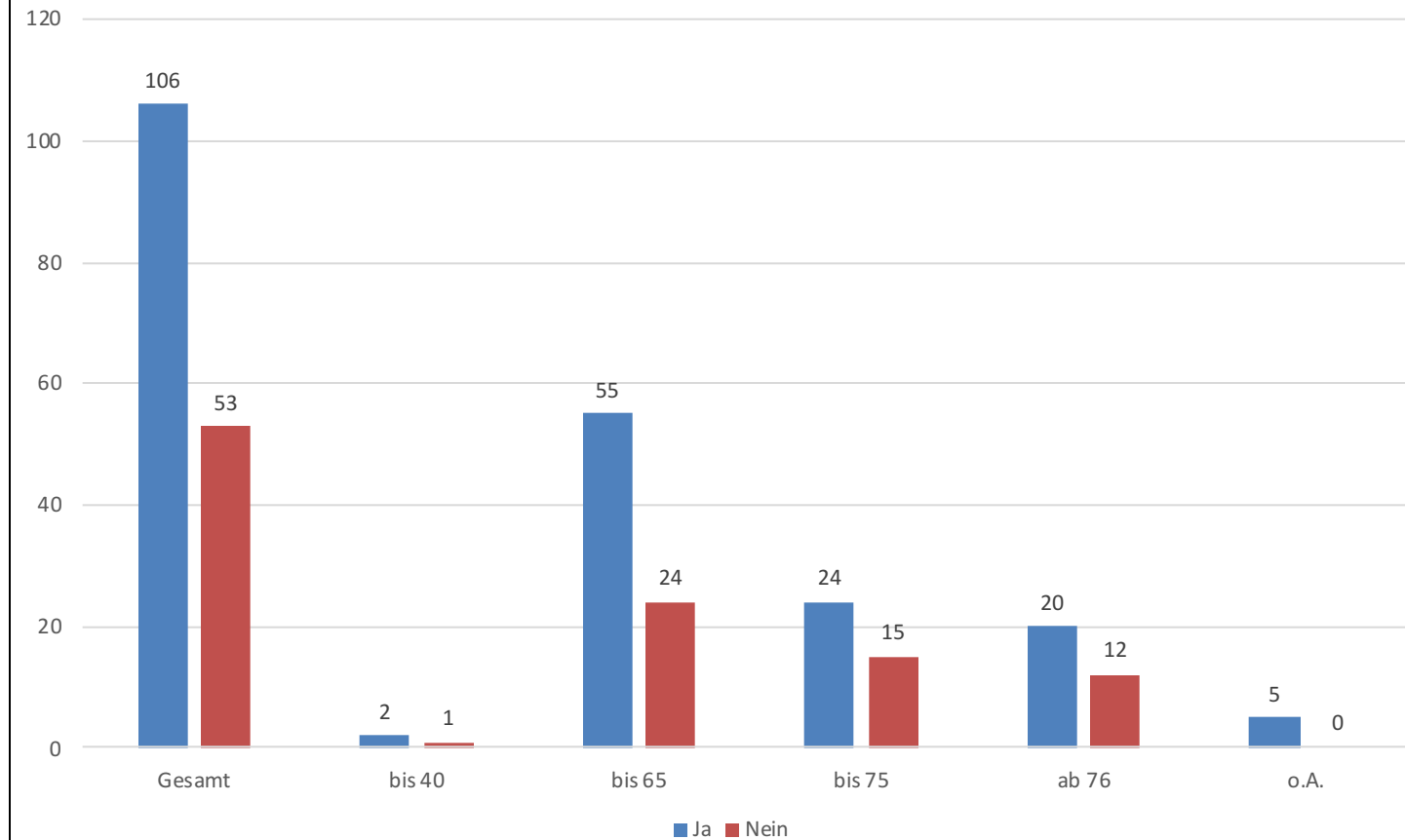


Umstände

- Finanzierbar.
- Ich alleine bin.
- Eigene Wohnsituation und Betreuung zuhause nicht mehr geht.
- Hängt von den Umständen ab.
- Ruhige Lage und Balkon.
- Freundliches Betreuungspersonal.
- Keine große Wohnanlage.
- Attraktive grüne Gegend.
- Passende Altersgruppen.
- Therapeutische Anwendungen im Haus.
- Etwas Luxus (Schwimmbad).



WOHN-PFLEGE-GEMEINSCHAFT

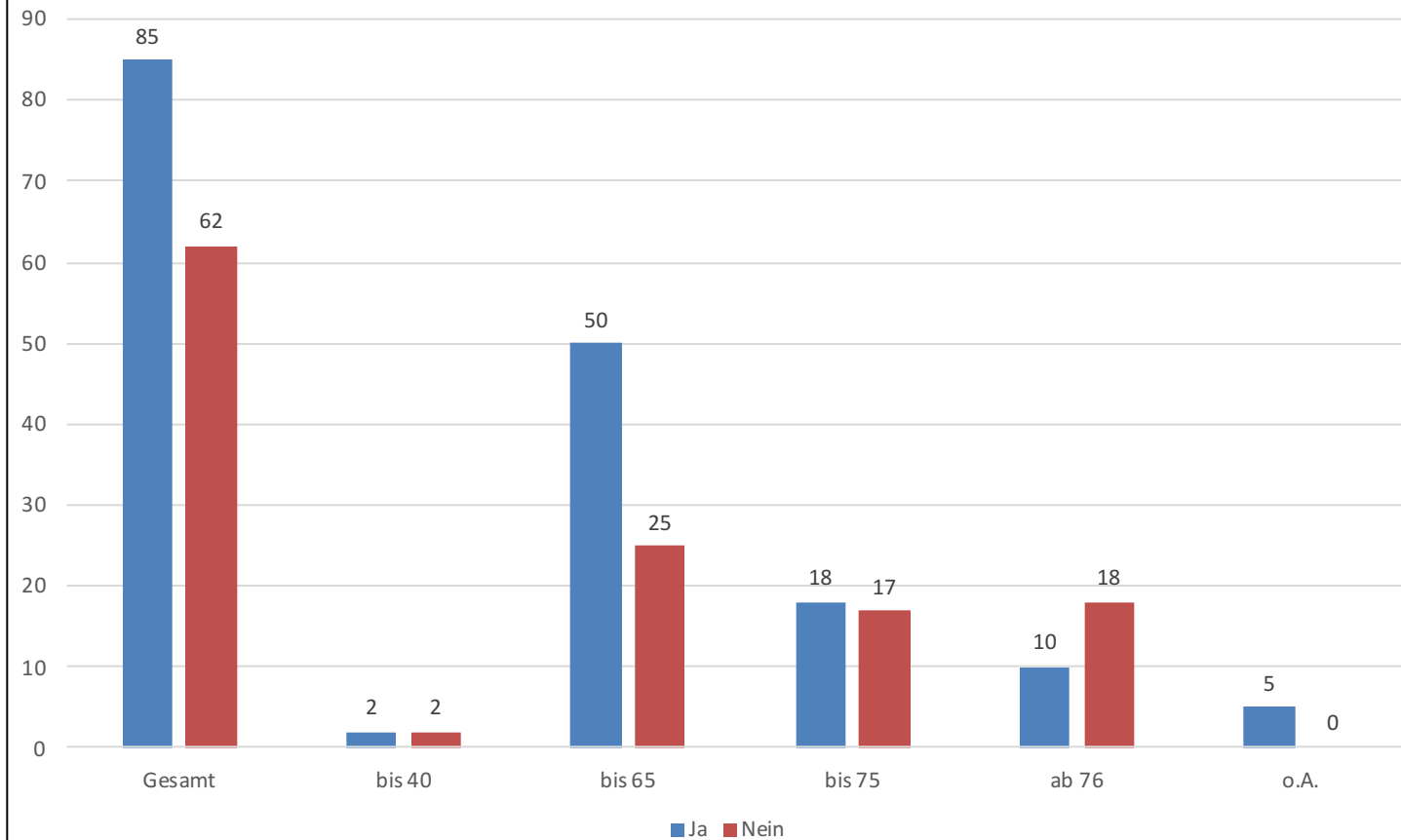


Umstände

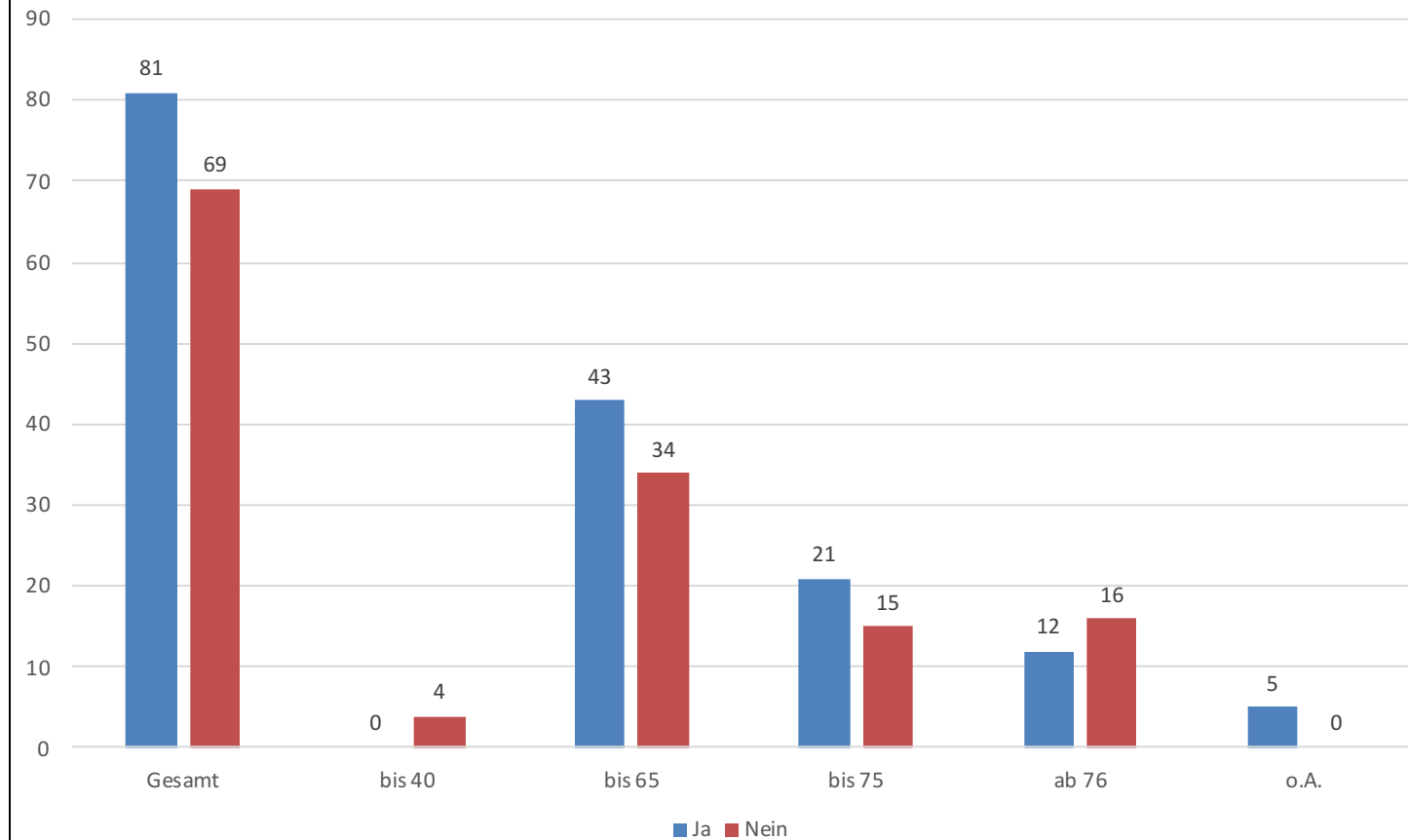
- Wenn ich auf Pflege angewiesen bin, aber meine Selbstständigkeit bleiben soll.
- Wenn Demenz oder eingeschränkte Bewegung.
- Bei Vereinsamung.
- Nur im Notfall.
- Pflegekraft selbst aussuchen.
- Bezahlbar.
- Passender Betreuungsschlüssel.
- Freundliches Betreuungspersonal.
- Vermeidung Altenheim.
- Therapeutische Anwendungen im Haus.



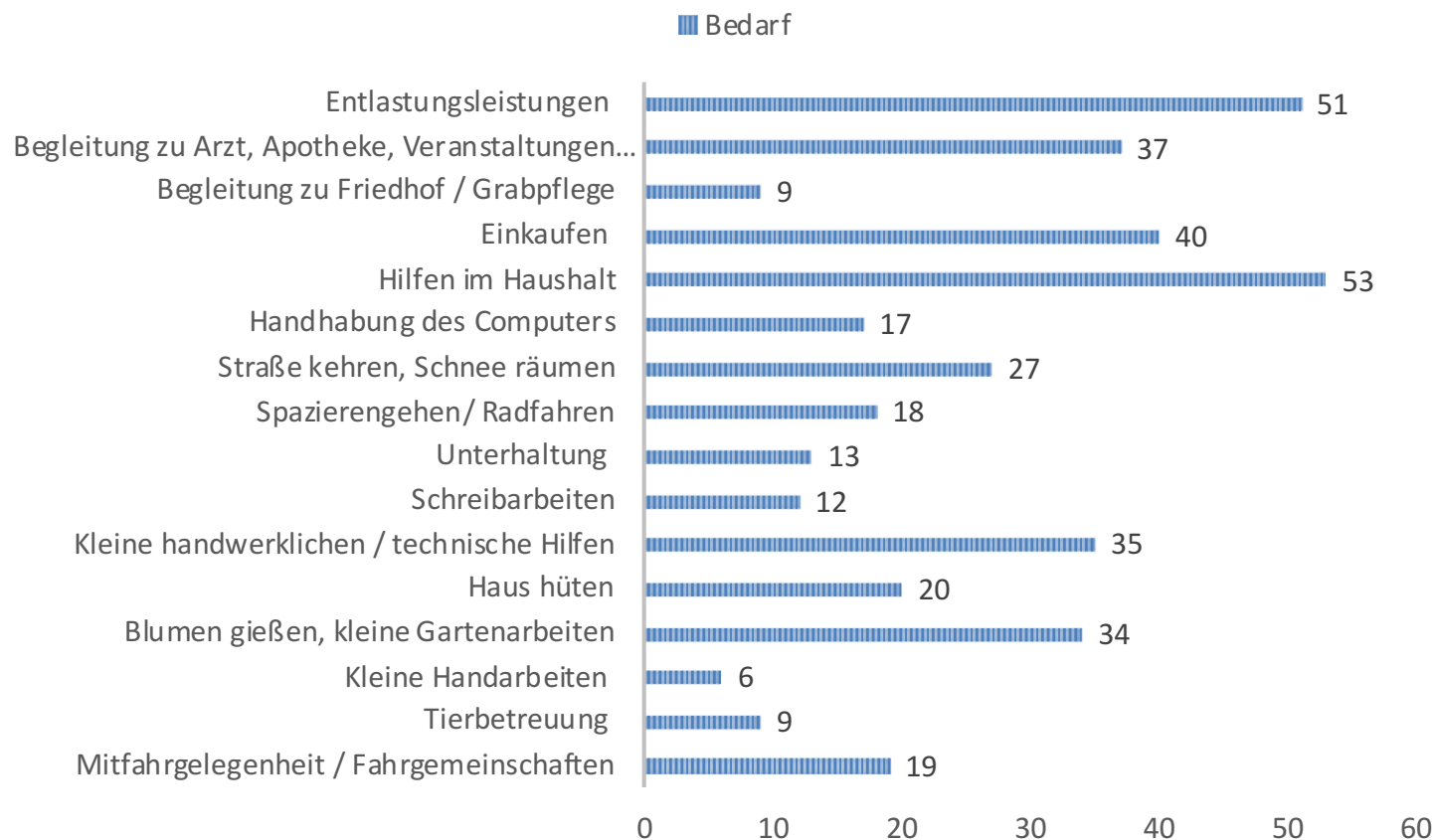
GENERATIONEN WOHNEN



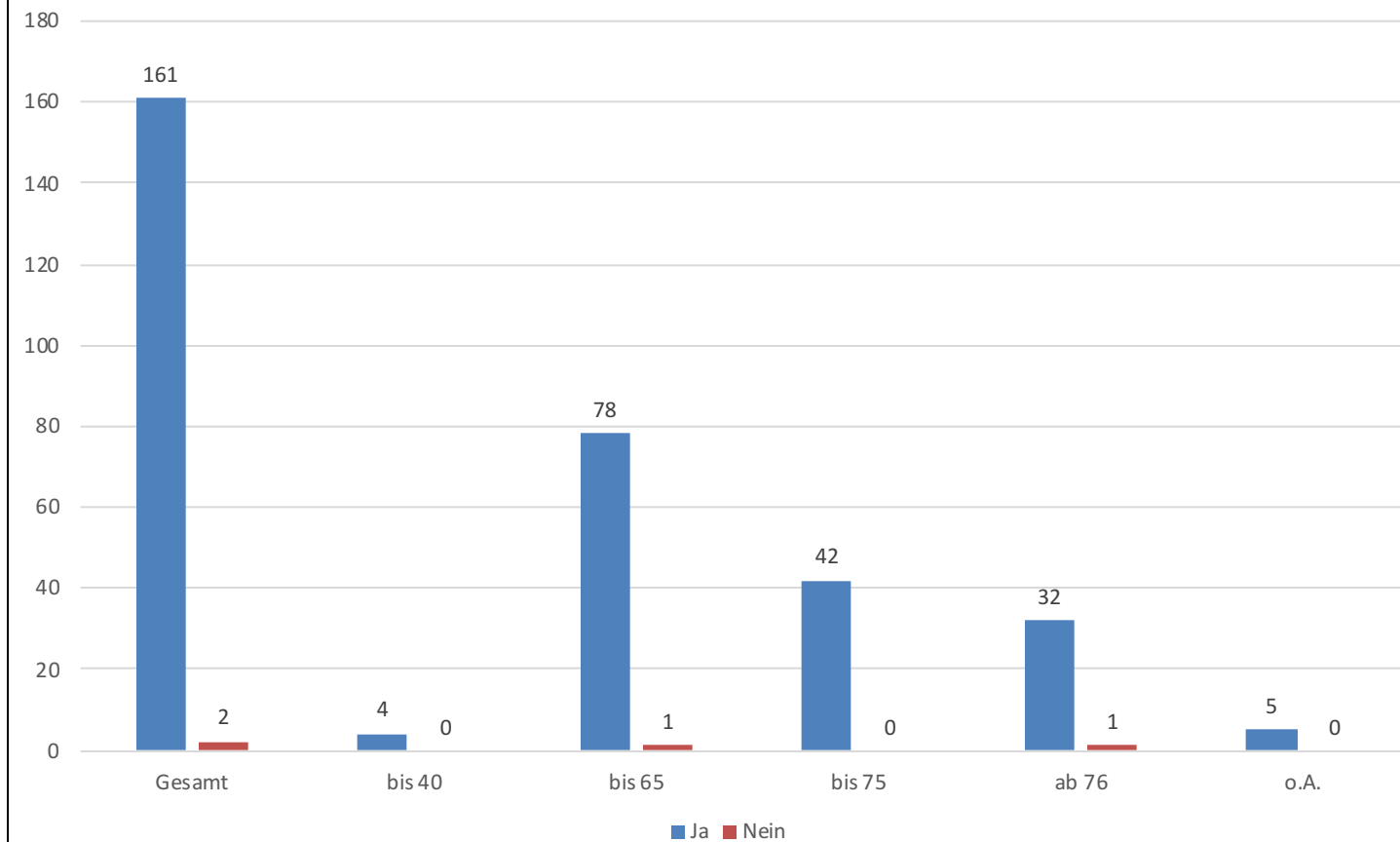
GEMEINSCHAFTLICHES WOHNEN



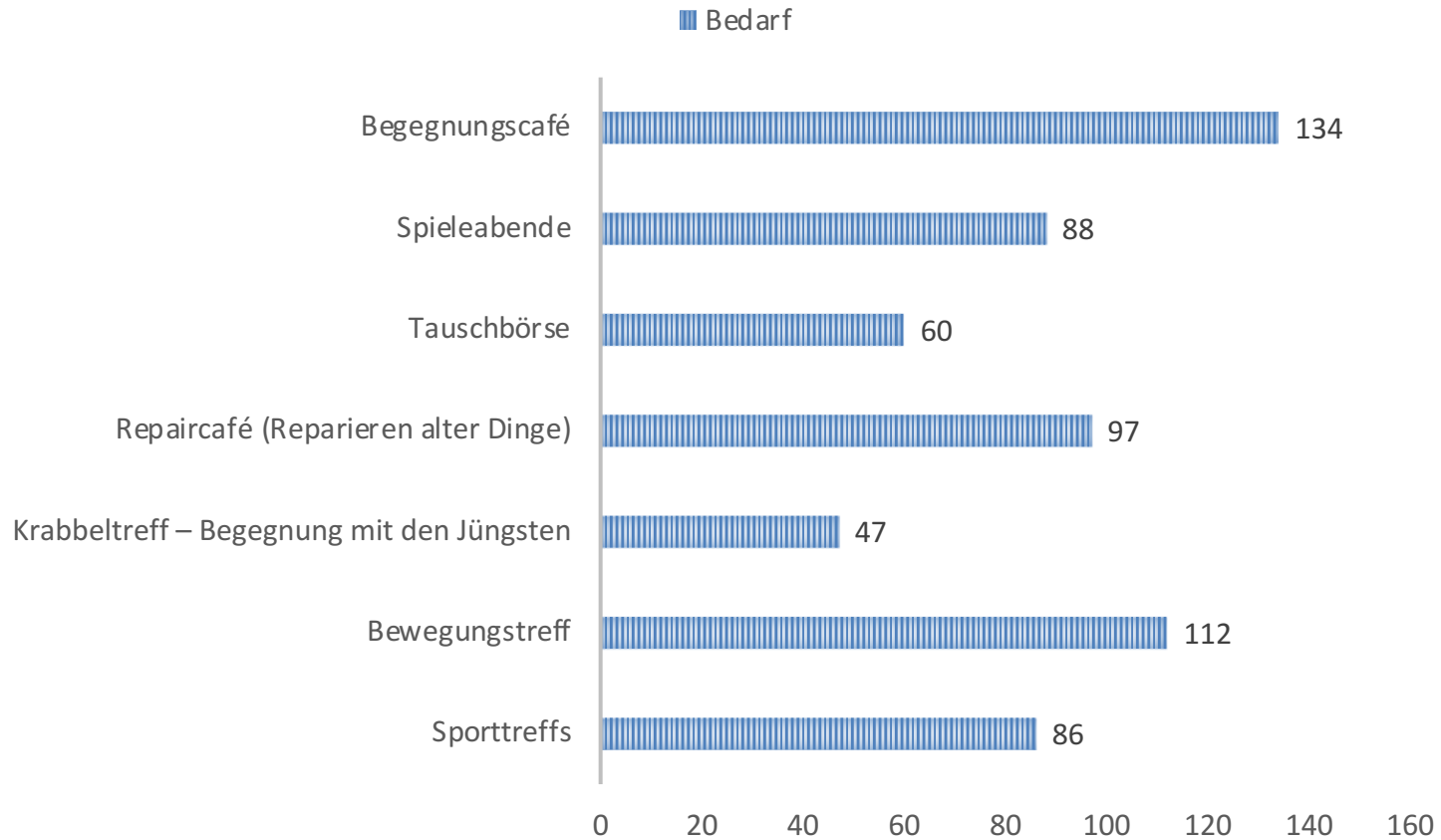
UNTERSTÜTZUNGSANGEBOTE & TEILHABE



ZENTRALER BEGEGNUNGSPUNKT



ANGEBOTE BEGEGNUNGSPUNKT



Sonstige Angebote

- Diskussionsabende / Gesprächskreise
- Dorfgeschichten erzählen
- Tanz, Gesang
- Computerkurse
- Film- und Musikabende
- Kunsttreff (Malen, Basteln, Töpfern)
- Weinproben
- Grillen
- Ausflüge (Zoo, Theater, Kunst, Natur)
- Kochen, Backen
- Alte Traditionen und Wissen weitergeben



Einschätzungen

Hohes Interesse aus der Bevölkerung

Bedarf vorhanden für:

- Barrierefreie Wohnungen (66,87%)
- Service Wohnen (69,28%)
- Wohn-Pflege-Gemeinschaft (63,86%)
- Generationen Wohnen (51,20%)
- Gemeinschaftliches Wohnen (48,80%)

Finanzierung barrierefreie Wohnungen: Ankauf: 71 / Miete: 86

Privates Kapital ist vorhanden

Aufbau von Unterstützungsangeboten & Teilhabemöglichkeiten

Aufbau eines zentralen Begegnungspunkts (96,99%)



Rheinland-Pfalz

MINISTERIUM FÜR SOZIALES,
ARBEIT, GESUNDHEIT
UND DEMOGRAFIE



Die nächsten Schritte

Bürgerbeteiligung

- Informationsabend nachholen / weitere Bürger*innen einbinden

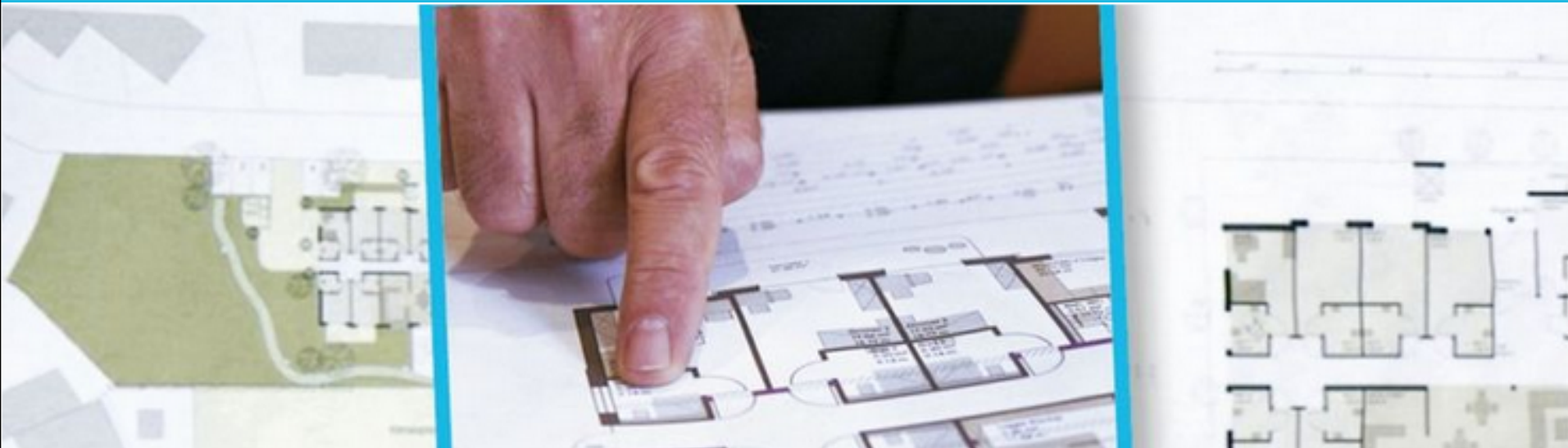
Unterstützung & Teilhabe

- Standort Begegnungspunkt klären
- Aufbau „Nachbarschaftshilfe“

Wohnen im Alter

- Standort für das Wohnen im Alter klären
- Dienstleister
- Finanzierung





Vielen Dank für die Aufmerksamkeit!

Martin Theodor



Rheinland-Pfalz

MINISTERIUM FÜR SOZIALES,
ARBEIT, GESUNDHEIT
UND DEMOGRAPHIE

